

**ZEPRA - ZENTRALE PRATTELN AREAL**  
SIA 32 Bauprojekt

**S1-S3 SÜDBAUSTEIN**

Architekten:  
Degelo Architekten BSA SIA AG  
St. Jakobsstrasse 54, 4052 Basel  
061 317 40 50

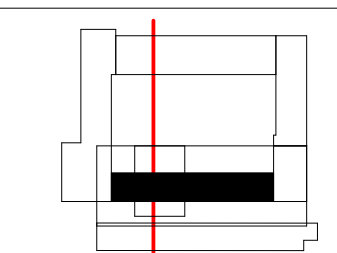
Generalplaner:  
S+B Baumanagement AG  
Bachelard Wagner Architekten AG

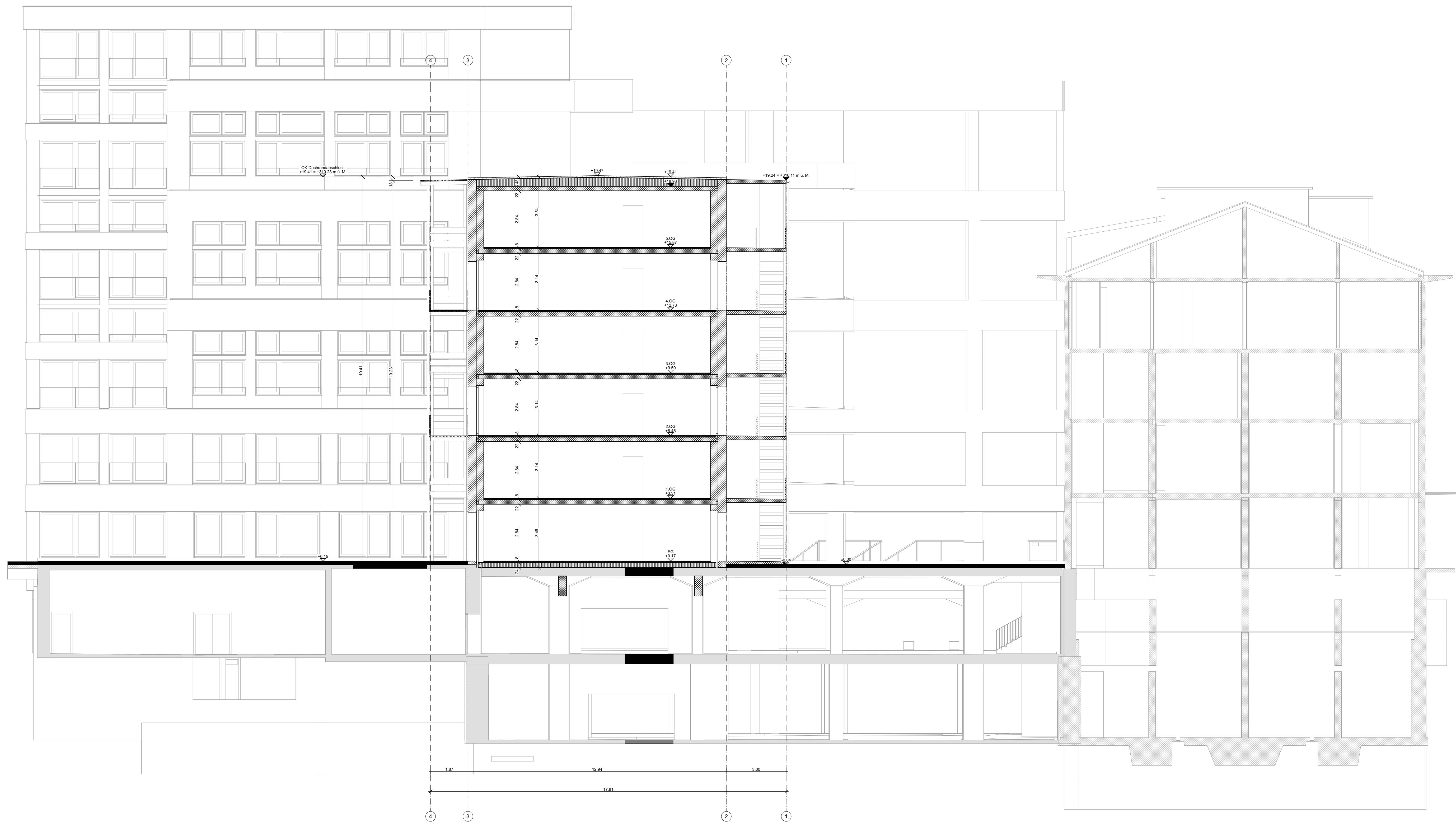
Bauräger:  
Homebase Genossenschaft  
Thiersteinerrain 21  
079 339 02 00

**Schnitt QS1**

**0201**

Basiskote: = 0.00 = 290.87 m ü.M.  
 Masstab: 1:100  
 Format: 840 x 594 mm  
 Datum: 27.03.2023  
 gez.: jlo



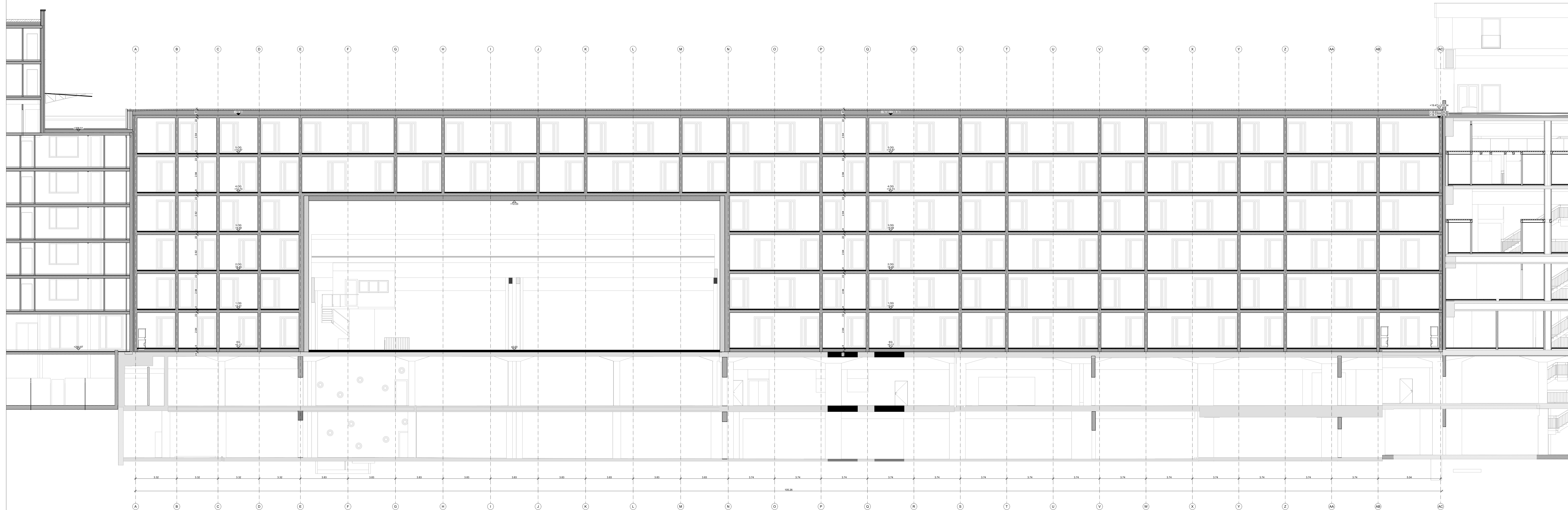


**ZEPRA - ZENTRALE PRATTELN AREAL** **S1-S3 SÜDBAUSTEIN**  
 SIA 32 Bauprojekt

Architekten: Degelo Architekten BSA SIA AG St. Jakobsstrasse 54, 4052 Basel 061 317 40 50	Generalplaner: S+B Baumanagement AG Bachelard Wagner Architekten AG	Bauträger: Homebase Genossenschaft Thiersteinerrain 21 079 339 02 00
----------------------------------------------------------------------------------------------------	---------------------------------------------------------------------------	-------------------------------------------------------------------------------

**Schnitt QS2** **0202**

Basiskote:	= 0.00 = 290.87 m ü.M.		
Massstab:	1:100		
Format:	840 x 594 mm		
Datum:	27.03.2023		
gez.:	jlo		



<b>ZEPRA - ZENTRALE PRATTELN AREAL</b> SIA 32 Bauprojekt		<b>S1-S3 SÜDBAUSTEIN</b>
Architekten: Dagob Artchitekten BSA SIA AG St. Jakobsstrasse 54, 4052 Basel 061 317 40 50	Generalplaner: S+B Raummanagement AG Rechtler Wagner Architekten AG	Bauherr: Hornbuse Genossenschaft Thürsteinterrain 21 079 339 02 00
<b>Schnitt LS1</b>		<b>0211</b>
Basiskote: ± 0.00 = 290.87 m ü.M.	Masstab: 1:100	
Format: 1260 x 594 mm	Datum: 27.03.2023	
gez.: jfo		
ZsPra_ARC_BP_S1-S3_0211_Schnitt LS1		