

A bright, modern living space with a dining table, kitchen, and living area. The room features a dining table with a white tablecloth and yellow chairs, a kitchen with a stainless steel sink and stove, and a living area with a grey sofa and a colorful striped rug. The walls are made of light-colored wood, and the floor is polished concrete. Large windows in the background let in natural light.

HERZLICH WILLKOMMEN ZUR INFORMATIONSVORANSTALTUNG I

MONTAG, 11.4.22, 19 - 21 UHR, ZUCKERSILO PRATTELN

HOME BASE

GENOSSENSCHAFT
FÜR
SELBST
GESTALTETES
WOHNEN
UND
ARBEITEN

THEMEN

1 ÜBER HOMEBASE

2 EIN NEUES QUARTIER ENTSTEHT

3 DAS PROJEKT «SÜDBAUSTEIN»

FRAGERUNDE

APÉRO

HOMEBASE
GENOSSENSCHAFT
FÜR
SELBST
GESTALTETES
WOHNEN
UND
ARBEITEN

1 ÜBER HOMEBASE

KLIMASCHONEND.

ERZEUGT IM BETRIEB KEIN CO2, DA MEHRHEITLICH OHNE HEIZUNG.

FLEXIBEL.

WOHNMODULE ZUSAMMENLEGEN UND WIEDER TRENNEN.

FINANZIELLE FREIHEIT.

DURCH KOSTENGÜNSTIGE MIETE ZEIT UND GELD SPAREN.

FREI GESTALTBAR.

DEN AUSBAU SELBST ÜBERNEHMEN.

HOMEBASE
GENOSSENSCHAFT
FÜR
SELBST
GESTALTETES
WOHNEN
UND
ARBEITEN

2 EIN NEUES QUARTIER MIT NEUEM IMAGE ENTSTEHT



HOMEBASE
GENOSSENSCHAFT
FÜR
SELBST
GESTALTETES
WOHNEN
UND
ARBEITEN

KOOPERATIVE ENTWICKLUNG



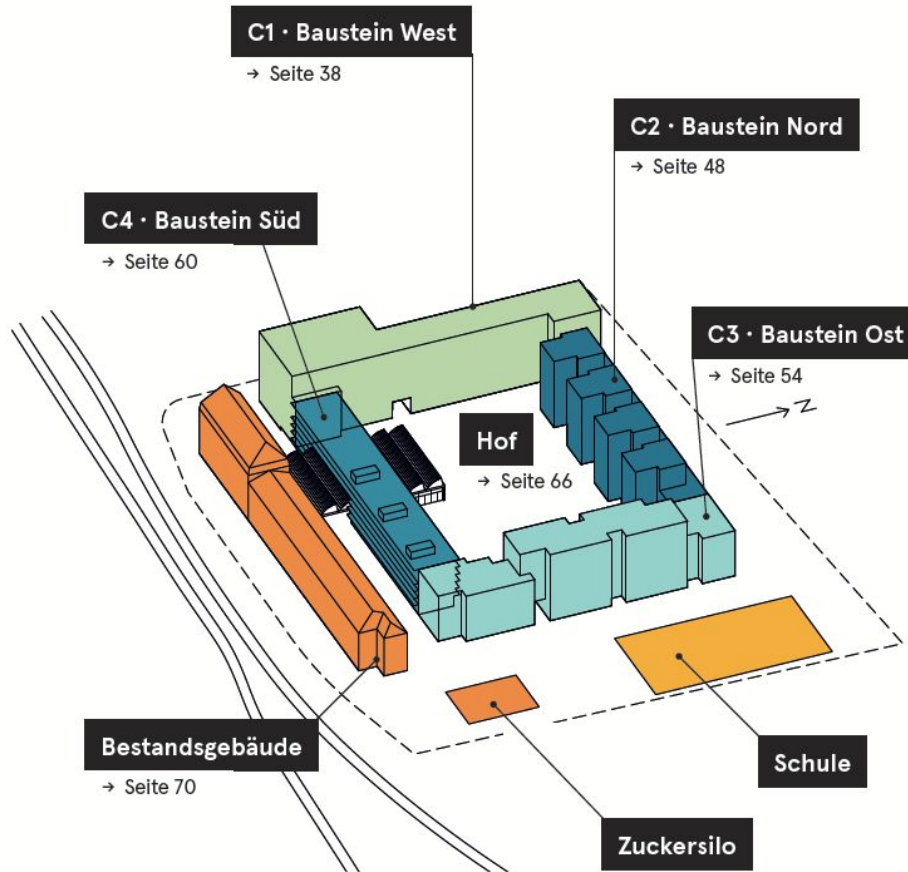
logisuisse

Für fairen Wohnraum.

Gewona
Terra/Habitare
WGN
Miethäusersyndikat
Homebase

HOMEBASE
GENOSSENSCHAFT
FÜR
SELBST
GESTALTETES
WOHNEN
UND
ARBEITEN

BAUSTEINE ZENTRALE PRATTELN



HOMEBASE
GENOSSENSCHAFT
FÜR
SELBST
GESTALTETES
WOHNEN
UND
ARBEITEN

WOHNEN

Die Zentrale an zentraler Lage



Die Zentrale Pratteln liegt zentral. Dank der unmittelbaren Nähe zum Bahnhof Pratteln sind Basel, Liestal und Kaiseraugst nur wenige S-Bahn-Minuten weit weg. Der Neubau knüpft an die bestehende Wohnüberbauungen nördlich der Gleise an und bildet das Bindeglied zwischen den GROSSstrukturen und den kleinkörnigen Überbauungen. Das Zentrum von Pratteln sowie die Einkaufsmöglichkeiten des Grüssen-Centers liegen in Fussdistanz. In Zukunft wird die benachbarte Entwicklung *Bredella* das Wohnquartier noch attraktiver machen.

WAS PASSIERT IN DER GEMEINDE?

Aktuell:

Zentrale Pratteln

Neues Gemeindezentrum

Räumliches Entwicklungskonzept



In Zukunft:

HIAG Areal

Bredella

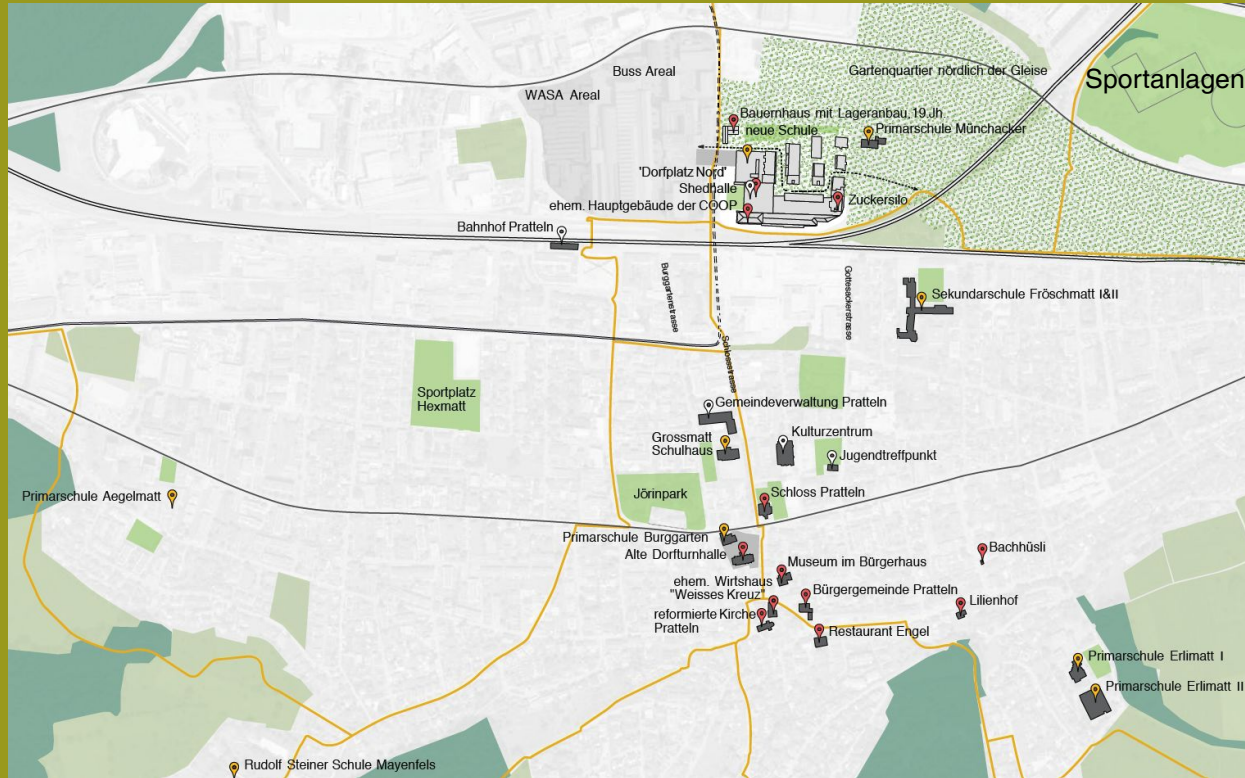


In ferner Zukunft:

Salina Raurica

HOMEBASE
GENOSSENSCHAFT
FÜR
SELBST
GESTALTETES
WOHNEN
UND
ARBEITEN

WAS BIETET PRATTELN?



HOMEBASE
GENOSSENSCHAFT
FÜR
SELBST
GESTALTETES
WOHNEN
UND
ARBEITEN



ZENTRAL GELEGEN

Bahnhof Basel
🚆 10 min

Autobahn
🚗 2 min

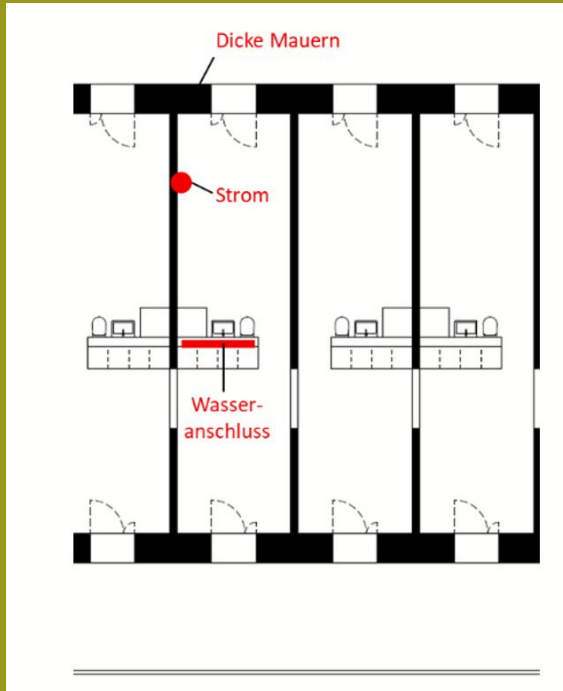
Waldspaziergang
🚲 15 min

Liestal
🚆 6 min

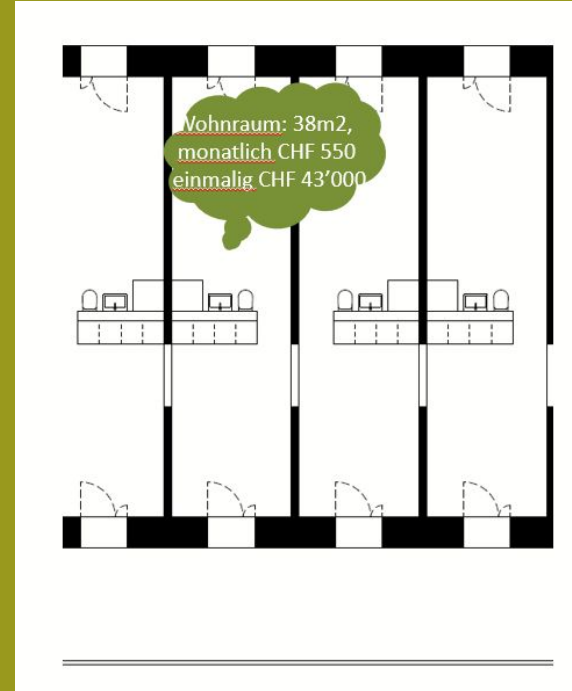
Die Zentrale Pratteln ist ausgezeichnet angebunden. Mit der S-Bahn gelangt man von Basel SBB zum Prattler Bahnhof in 8 Minuten, nach Liestal beträgt die Fahrzeit sogar nur 6 Minuten. Das Areal liegt zudem in unmittelbarer Nähe zur Autobahnausfahrt, dem Grüssen-Einkaufs-Center und der Altstadt von Pratteln. Mit dem Fahrrad oder auch zu Fuss ist man schnell im Grünen.

WOHNOPTIONEN BEI HOMEBASE

Echtes klimaschonendes Wohnen

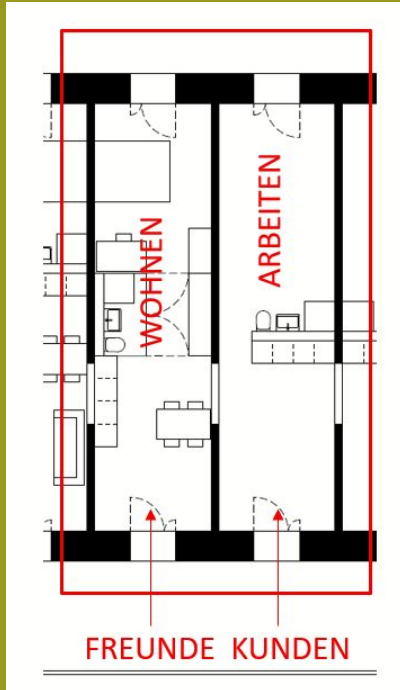


Wohnen mit geringen Lebenshaltungskosten

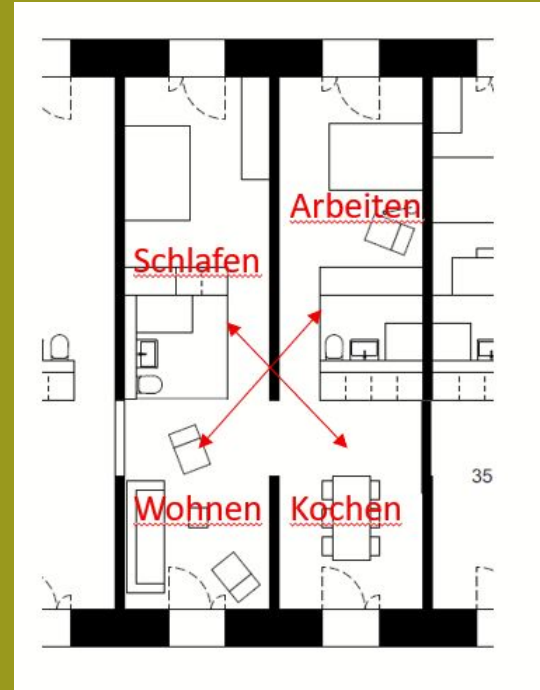


WOHNOPTIONEN BEI HOMEBASE

Wohnen und Arbeiten

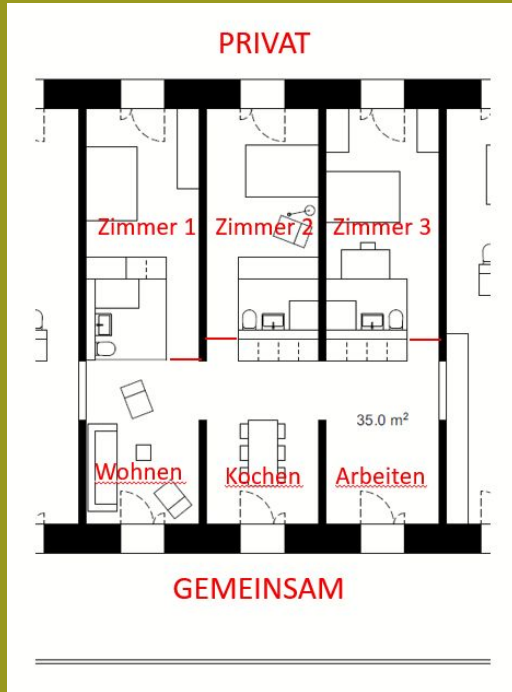


Selbstgestaltetes Wohnen



WOHNOPTIONEN BEI HOMEBASE

Wohngemeinschaft nach Lebensphase



Unser Prozess 2022:

- Fokusgruppen
- Informationsveranstaltungen

HOMEBASE
GENOSSENSCHAFT
FÜR
SELBST
GESTALTETES
WOHNEN
UND
ARBEITEN

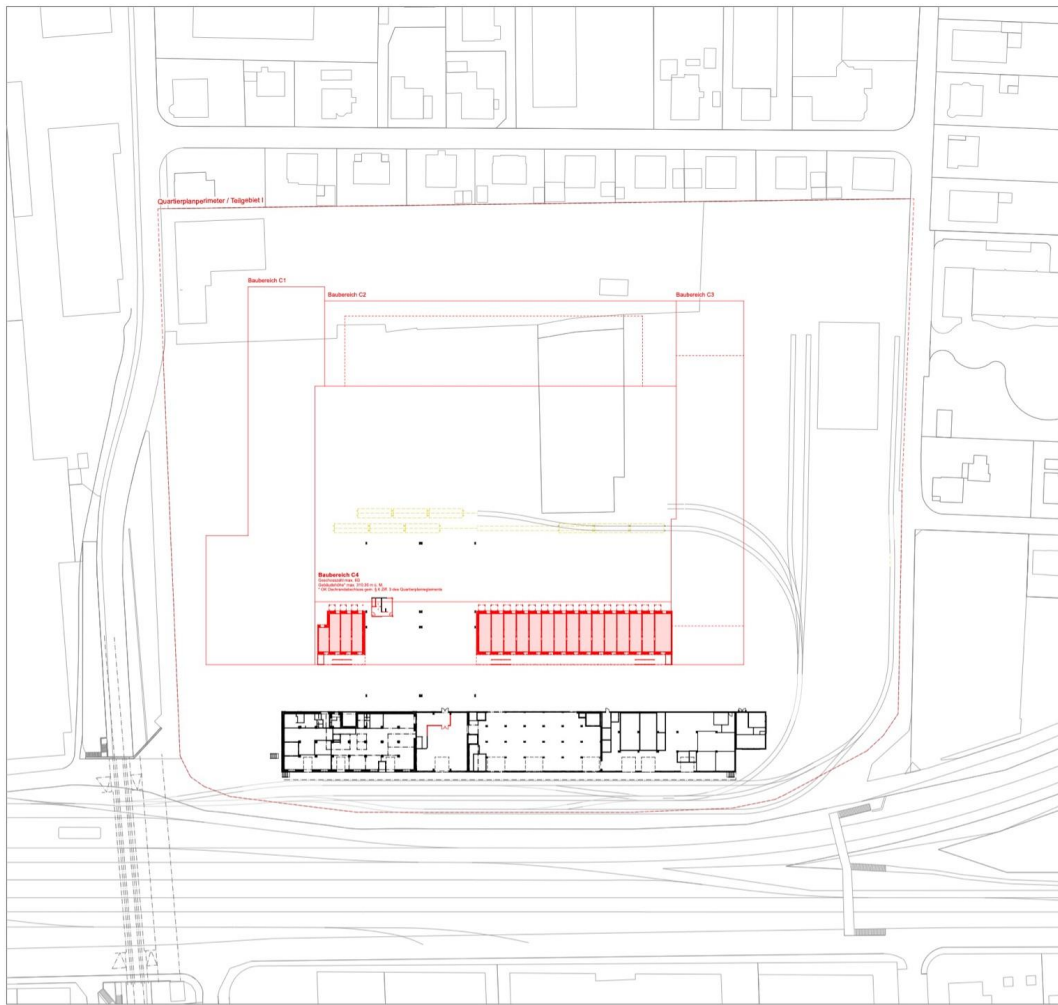
3 PROJEKT «SÜDBAUSTEIN»



BAUSTART 2023

BEZUG 2026

SITUATION



Quartierplan
2019/20

ZEPRA - ZENTRALE PRATTELN AREAL

SSA, H | Vörsprung

Architekt:
Dagobert Architekten BSA BSA AG
D: 80334 München, 95, 9010 Bismarck
089 317 88 30

Grundbesitzer:
S+U Baumanagement AG
Bismarck Weg 1, 80334 München AG

Bauherr:
Bismarck Gemeinschaft
Theodorstraße 20
876 139 02 00

Situation

Bauweise: 1-0/0 - 2/0/0 1/2 a 1/2
Mischbau:
Fläche: 843 x 104 m²
Datum: 01.04.2022
Pflanz:
100_220401_Zufuhr_NL_S1_V01.pptx

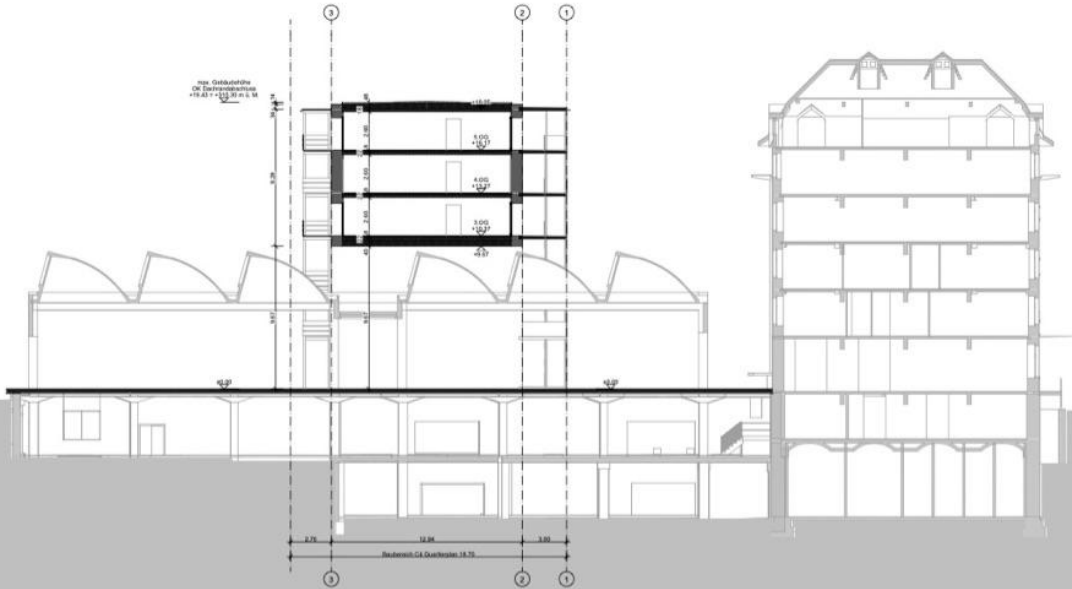


0000

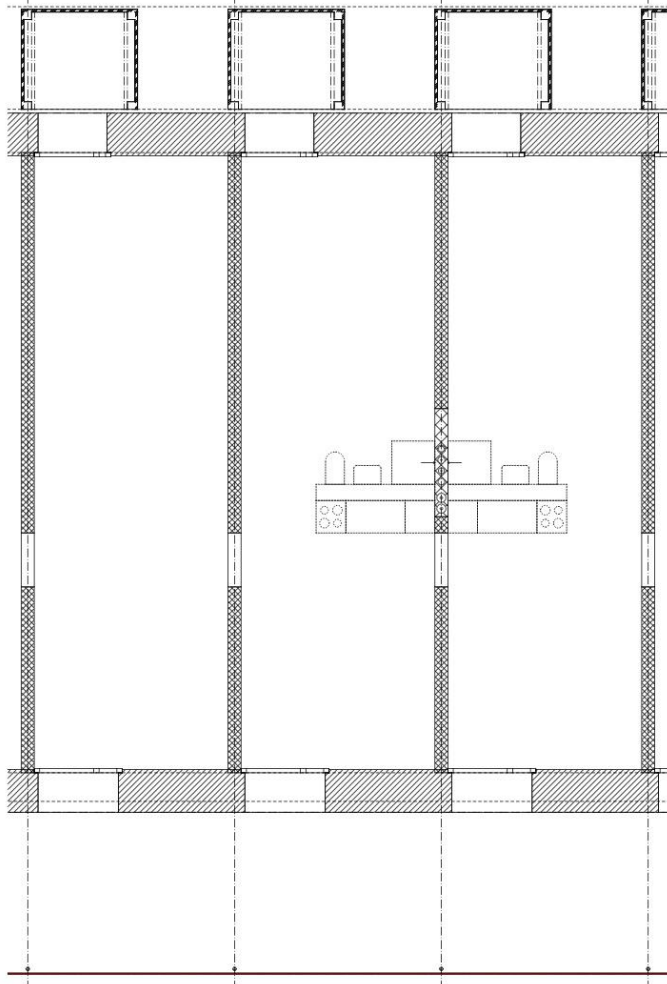
GRUNDRISS EG



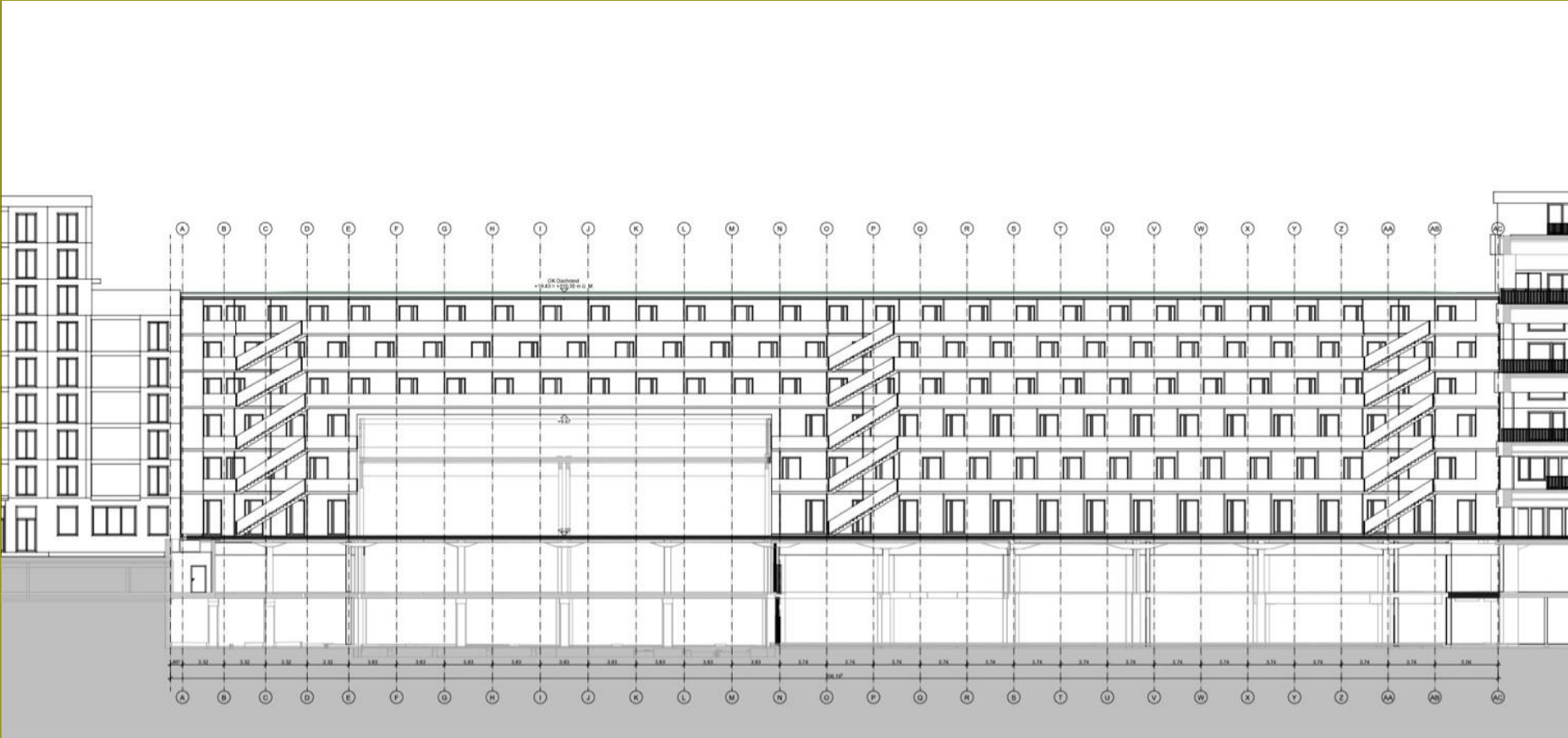
QUERSCHNITT



GRUNDRISS MUSTERWOHNUNG 1:50

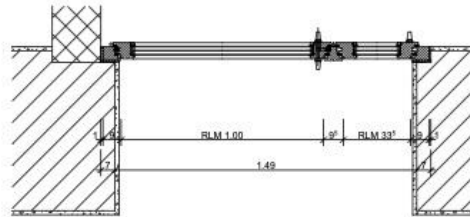
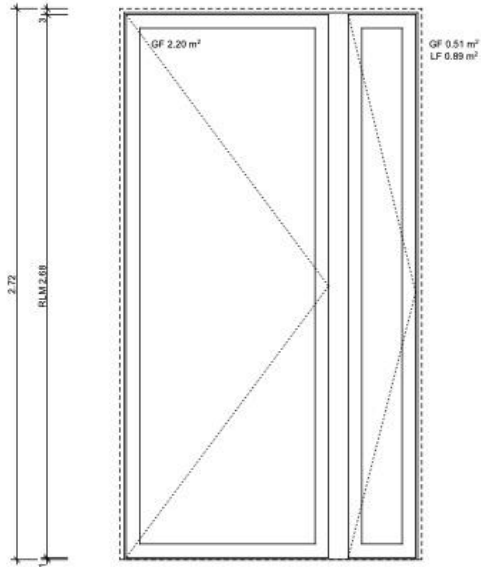


ANSICHT SÜD

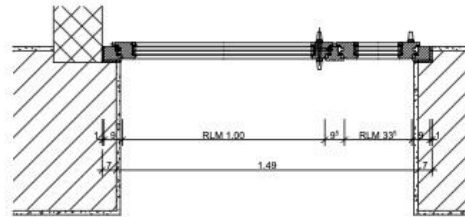
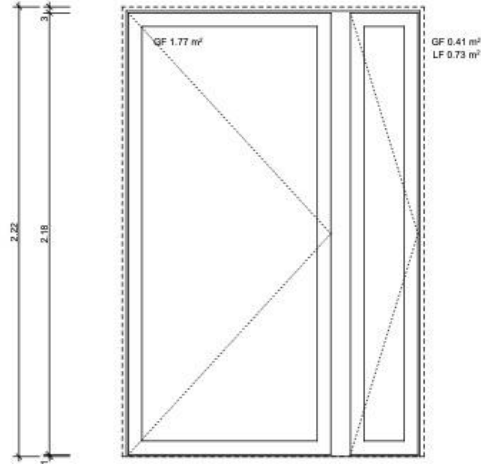




FENSTERDETAIL SÜDFASSADE 1:20



Fenster Südfassade EG-2.OG



Fenster Südfassade 3.OG-5.OG

